

*limes* JEL // turisztikai bázis

komplex zh

2015.11.26-11.30

szakadát-maros megye-románia

2013-2014 (2015)

ERASMUS INTENSIVE PROGRAMME\_\_Románia\_Maros Megye





THE ROMAN  
LIMES AS  
CULTURAL  
LANDSCAPE



ROMAN LIMES ROUTE  
TRASEUL LIMESULUI ROMAN  
RÓMAI LIMES ÚTVONAL



## GRANIȚELE IMPERIULUI ROMAN LA MIJLOCUL SECOLUI DOI D.HR.

- ····· Graniță în timpul lui Antoninus Pius
- Granițe în timpul lui Hadrian
- Granițe de provincie

















# Brâncovenești Marosvécs



# Călugăreni Mikháza



# Sărățeni Sóvárad





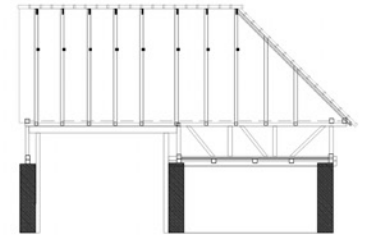
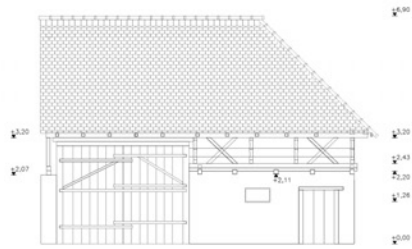
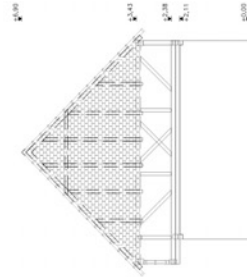
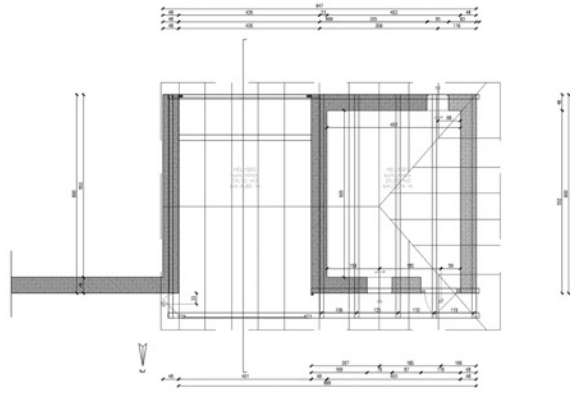
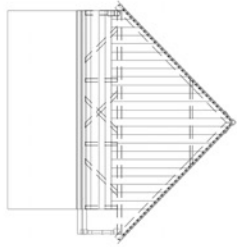
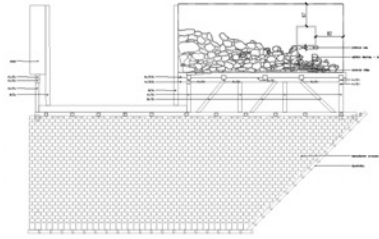


# M # 2013

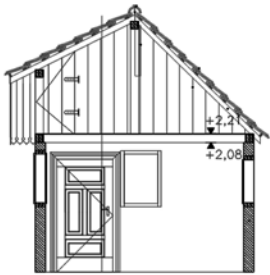
előzmények



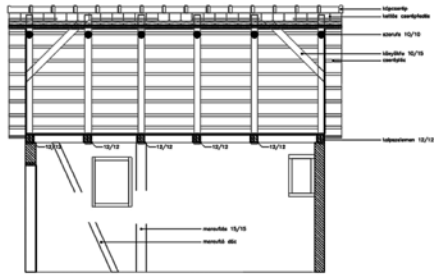




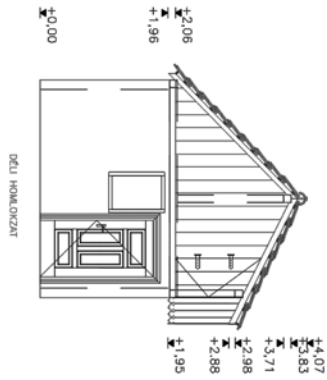




+4,07  
 +3,83  
 +3,71  
 +2,20  
 +2,08  
 +1,63  
 +0,00

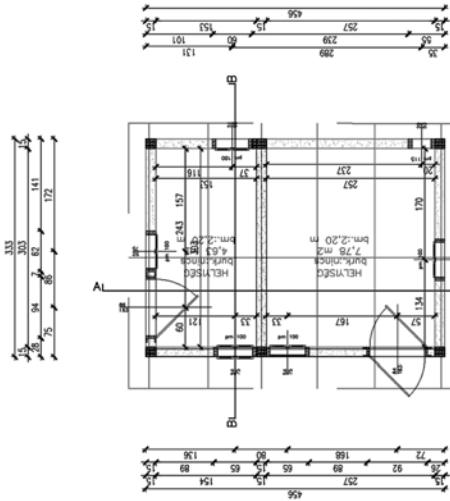


HOSSZMETSZET  
METSZET A-A



DÉLI HOMLOKZAT

+4,07  
 +3,83  
 +3,71  
 +2,98  
 +2,88  
 +1,95  
 +2,06  
 +1,96  
 +0,00

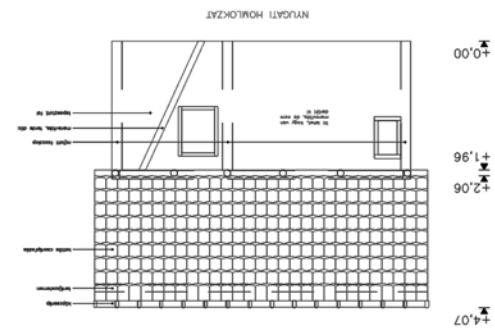


4,07  
 3,83  
 3,71  
 2,20  
 2,08  
 1,63  
 0,00



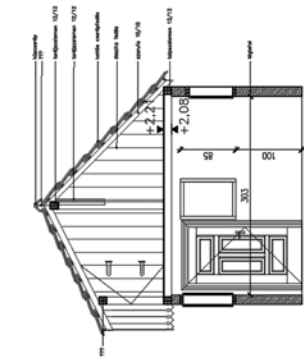
KELETI HOMLOKZAT

+4,07  
 +2,98  
 +2,88  
 +1,95  
 +0,00



NYUGATI HOMLOKZAT

+4,07  
 +2,06  
 +1,96  
 +0,00



METSZET B-B

+4,07  
 +3,83  
 +3,71  
 +2,98  
 +2,88  
 +1,95  
 +2,06  
 +1,96  
 +0,00

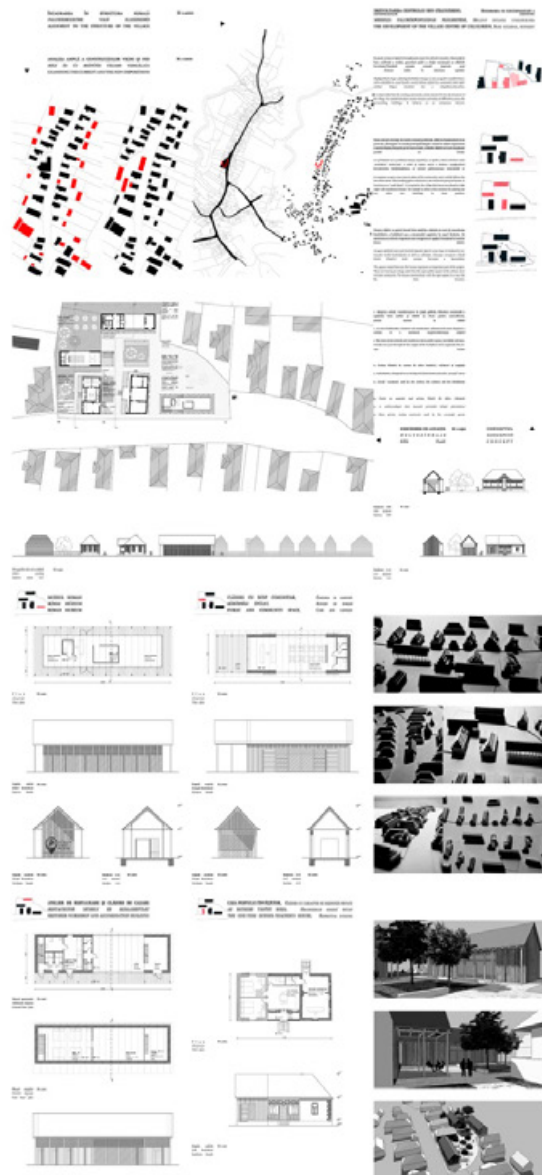


ÉSZAKI HOMLOKZAT

+4,07  
 +3,83  
 +3,71  
 +2,98  
 +2,88  
 +1,95  
 +2,06  
 +1,96  
 +0,00



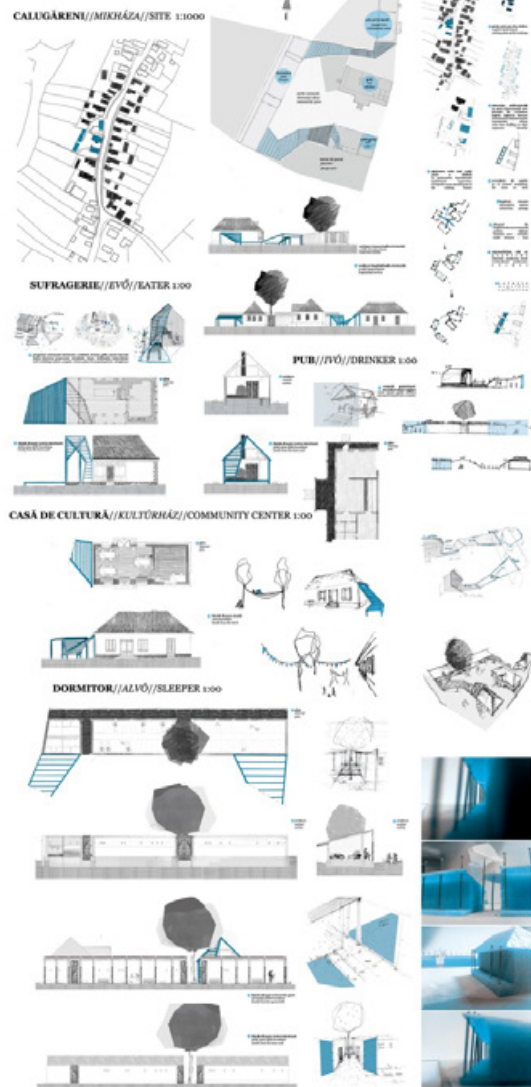
Molnár Bianka, Nusszer Diána



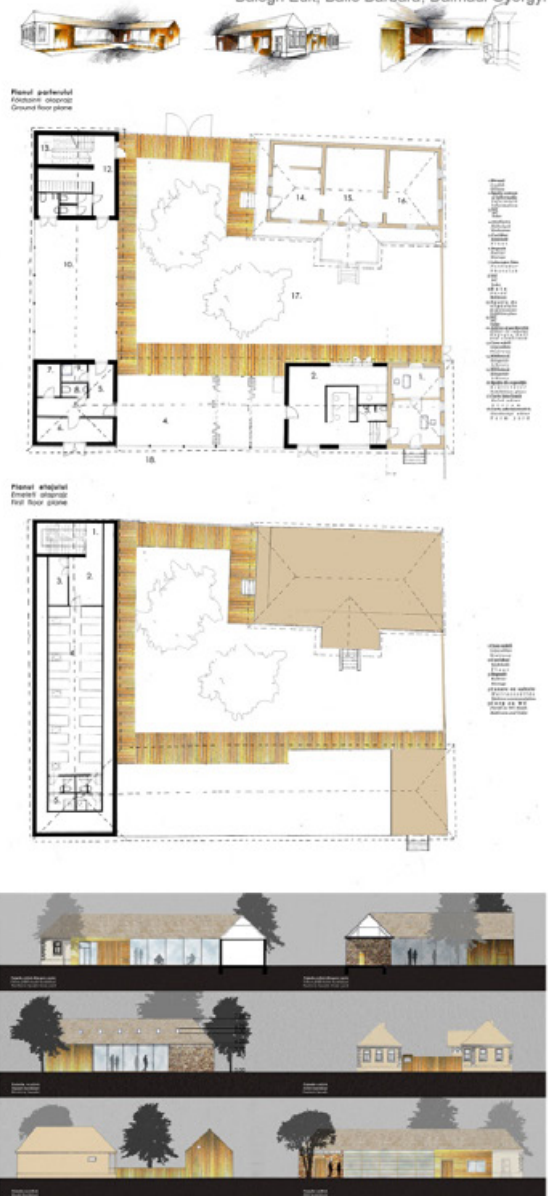
Vizi Kata Veronika, Hulesch Máté, Kádár Sebestyén Énok, Rádler Luca

**BAZĂ//BĂZIS//BASE**

bașă, loc de cazare, loc de adunare, ospitalitate, tabără pentru copii, masă comună, teren de joacă, sufragerie, pub, dormitor//baie, grădiniță, sală, vendeduct, sălărie, jănțonier, etc. /  
 a távó//base, meeting-point, accomodation, hospitality, playground



Balogh Edit, Bailo Barbara, Dalmadi Györgyi



///CĂLUGĂRENI//MIKHĂZA///SARAȚENI//SÓVÁRAD///VOL2///

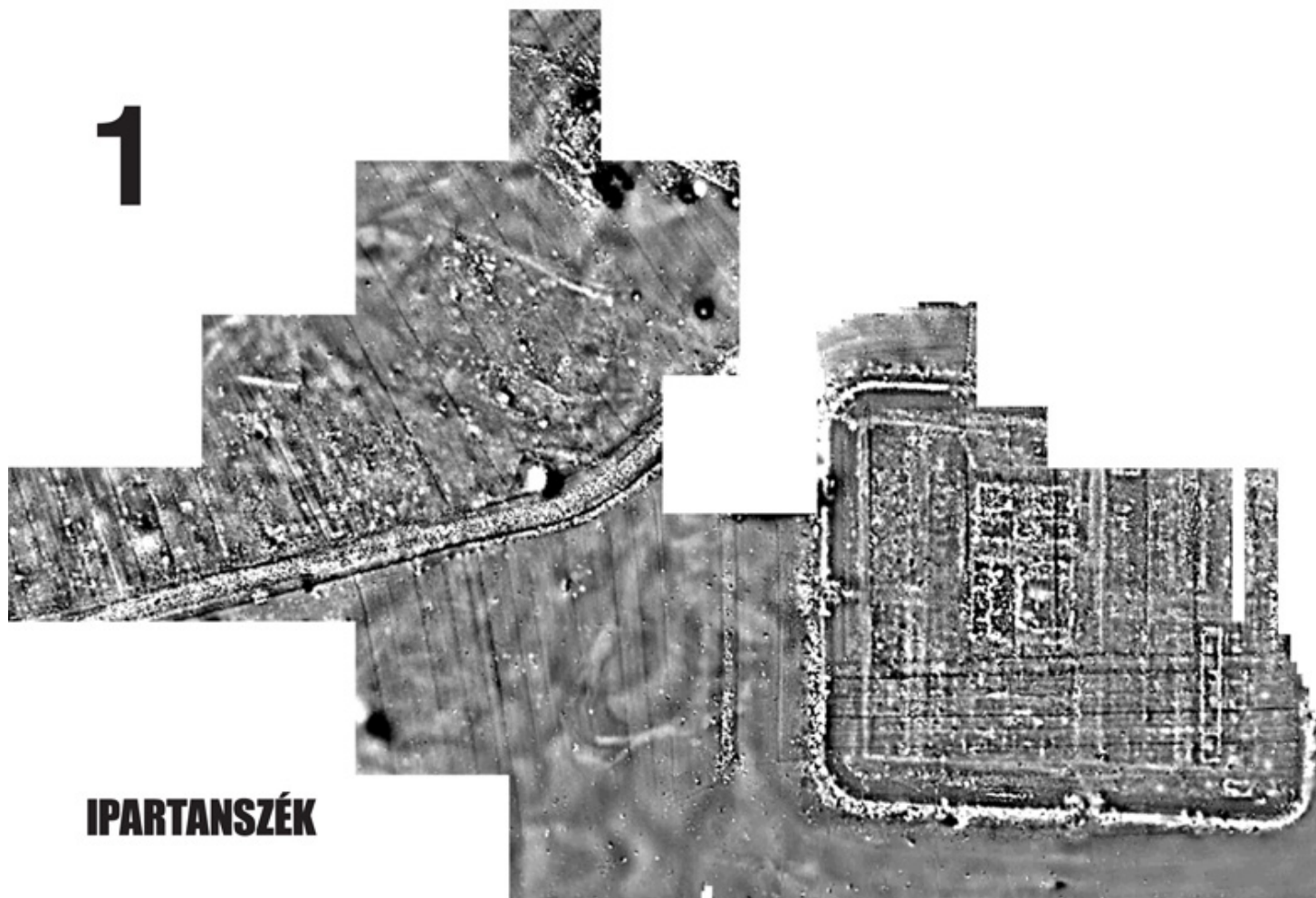
///ARCHITECTURAL SURVEY///2014.

///BAKOS CSOBOLYA LEZSÓVICS PIROSKA/NÓRA/GERGELY/FÜSI LÉVAY ÁRON/LŐCSEI VERA/SÁGI GYERGELY/PIROS ZSÓFIA/HORVÁTH VERA/SÁGI GYERGELY/BÁLINT/BÍRÓ KINGA/KELEHEN SIMÓ/NIKOLETT///EDIT/BALOGH ANETT/CEZDEȘ TÍMEA/MOLOZSI GAUL CICELLE/BERNADETT/SAROLTA/VAROS ZSOLT///




# identitás és kultúra : identity and culture

1



**IPARTANSZÉK**

The background of the slide is filled with architectural drawings of houses, showing various floor plans and elevations. The drawings are rendered in a light, semi-transparent style, creating a layered effect. The houses have prominent gabled roofs and some show internal structural details like beams and stairs. The overall aesthetic is technical and architectural.

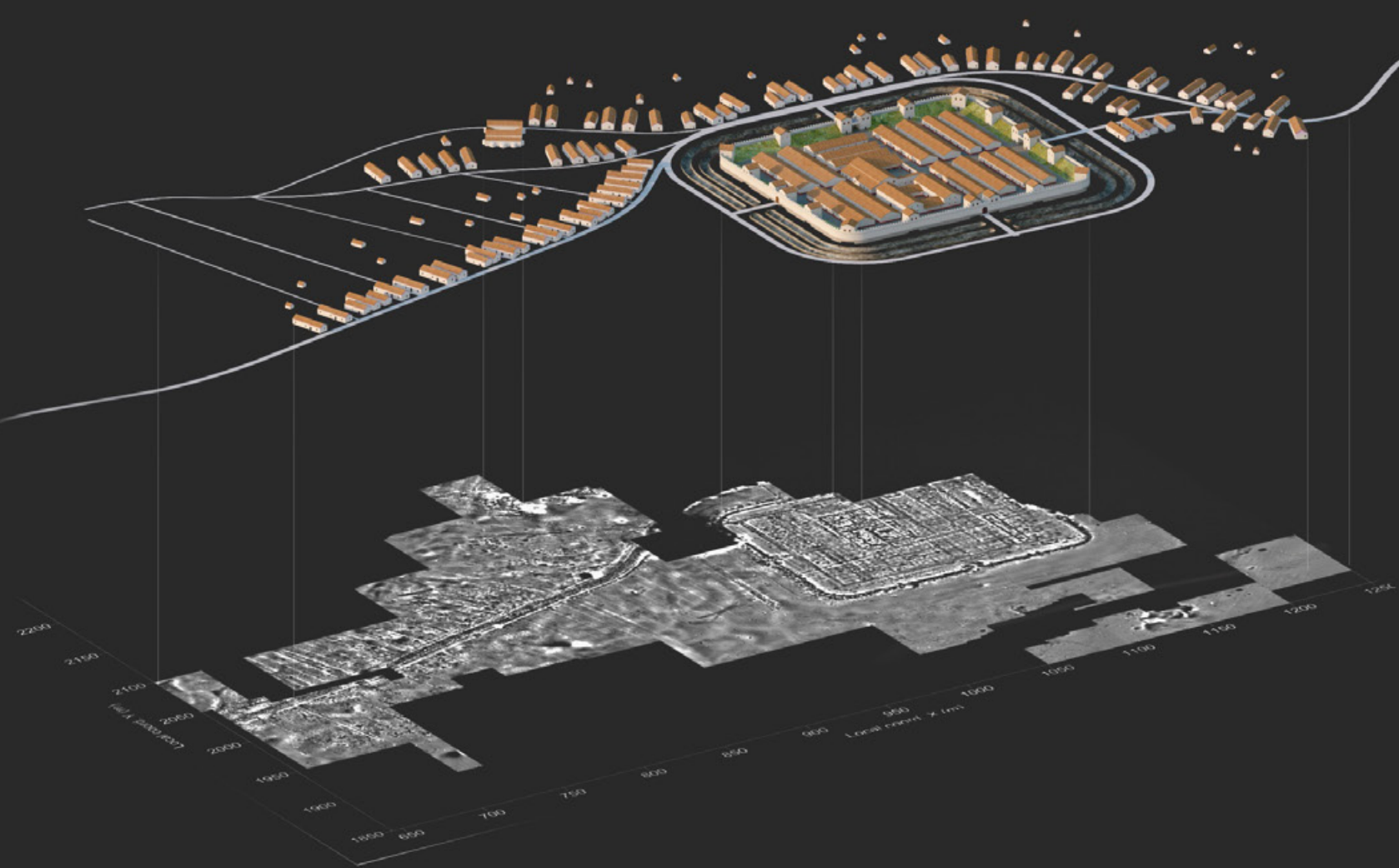
# identitás és kultúra<sup>2</sup> : identity and culture<sup>2</sup>

**IPARTANSZÉK**

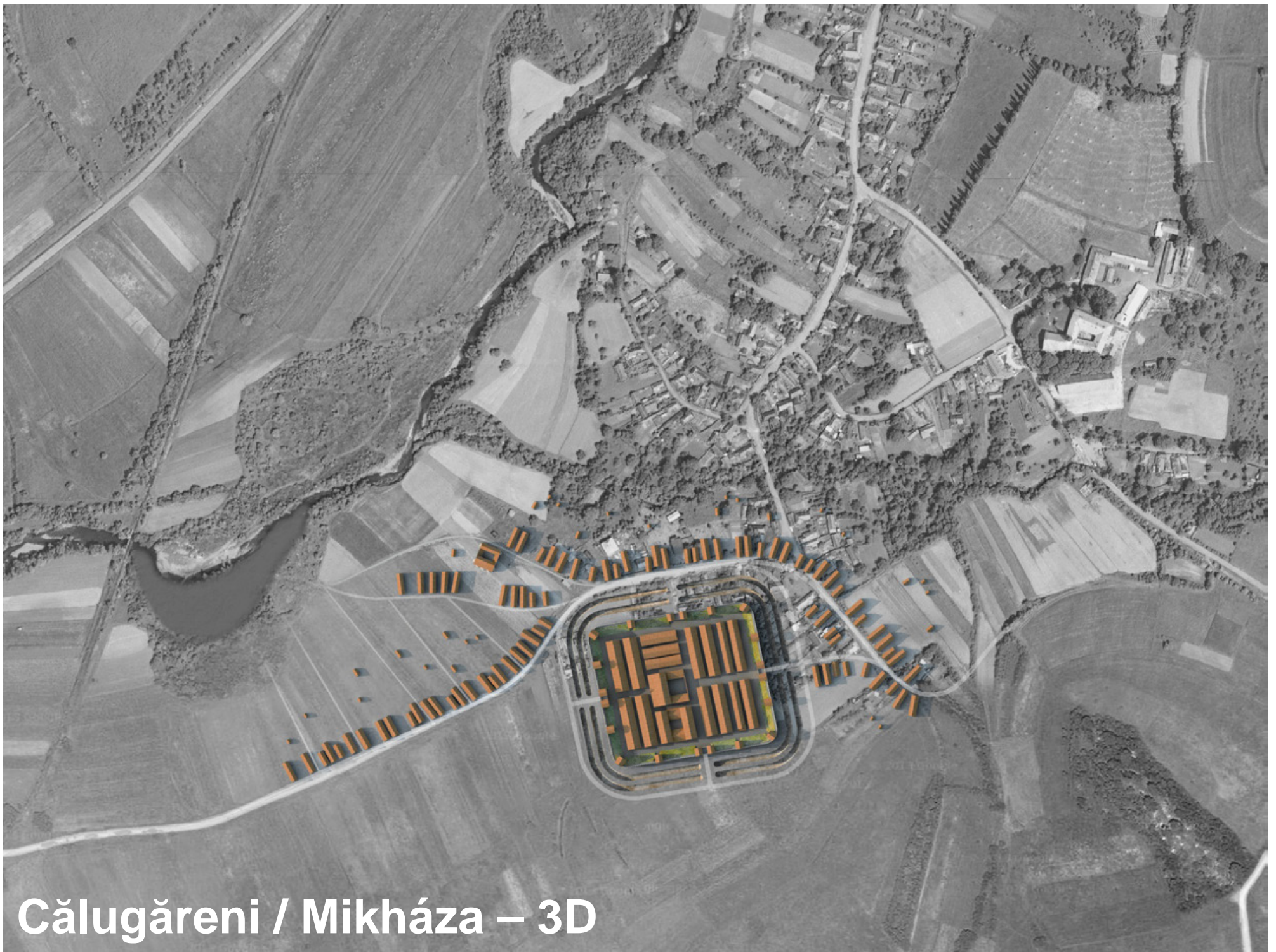
**3**



**Călugăreni / Mikháza – magnetométeres felmérés**



**Călugăreni / Mikháza – magnetométeres felmérés + 3D**



Călugăreni / Mikháza – 3D





**Călugăreni / Mikháza – légifotó – Szabó Máté**



Călugăreni / Mikháza – légifotó – Szabó Máté



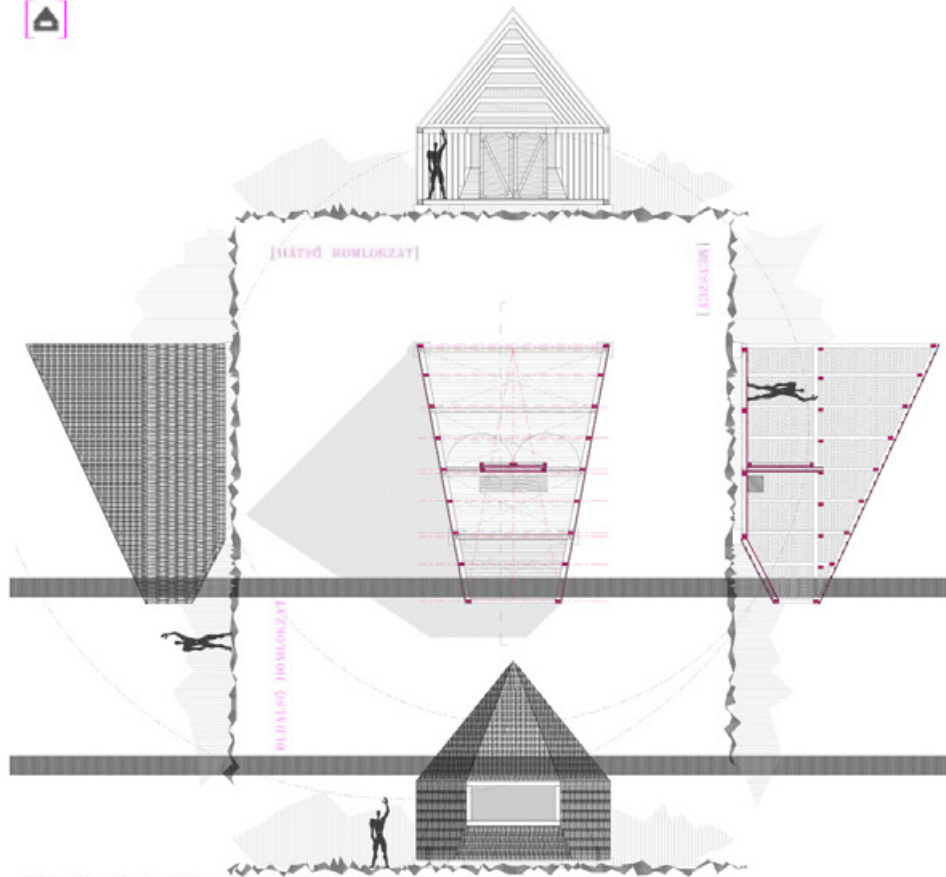
Călugăreni / Mikháza – 3D *castra* és *vicus*



**Călugăreni / Mikháza – info pavilonok**

# Călugăreni / Mikháza – info pavilonok terve / TDK

(Sági Gergely 2013, konzulens: Vasáros Zs.)



## A múlt jövője

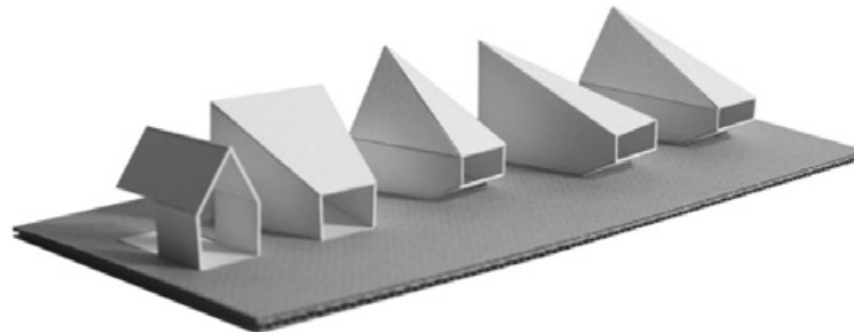
Budapest, 2013 ősz.  
Kapcsolat.

A helyhez való kapcsolódás itt nem a genius loci rezgéseiből fakadó klisé, ami szép formákat és transzcendens tartalmakat szül, hanem sokkal inkább egy olyan igény, ami a pavilonnak a hosszú távú fennmaradását szolgálja. Abban a helyzetben ugyanis, amikor az építmény az év 11 hónapjában magára hagyva áll a faluszéli kukoricásban, kiszolgáltatva az elemeknek vagy bármilyen más romboló hatásnak, az egyetlen esélye arra, hogy ezt az időszakot túlélje, ha gazdája van. Ha a falusiak képesek azonosulni a falujuk határában álló kis építményekkel, képesek azokat befogadni (képletesen és szó szerint), a közösség képes őket a magáénak érezni és felelősséget vállalni értük, akkor a pavilonok valóban túlélhetik azt az időt, amire terveztek. Ilyen formán a kapcsolatteremtés nem csak a célja, hanem az egyetlen esélye is a pavilon létezésének.

## The future of the past

Budapest, autumn of 2013.  
Relationship.

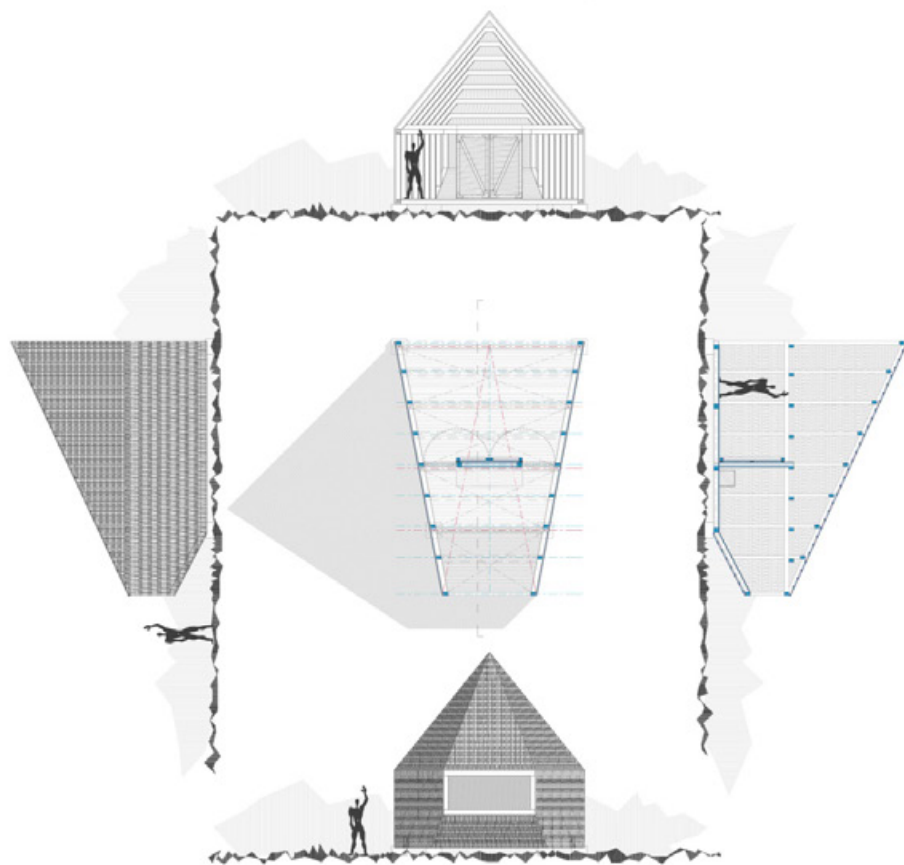
The relationship with the place where we are in is, in this case, more than a usual cliché of the genius loci, which generates nice forms and transcendent architectural messages. To establish a relationship in this place is more like a mode of survival, better to say it is the only way to have a chance to survive 11 months of the year, when the pavilion is left alone in the cornfield, at the end of the village. So the only way to be protected from the destruction of the elements and the injuries is to have somebody to take care of the pavilion. And the citizens of Călugăreni will only take care of these small constructions if they have personal reasons to do so. When they are able "to adopt" the buildings, when they feel that the pavilions are of value to them, and in this case they will protect and they will take responsibility for their survival. And in this sense establishing a relationship is not only an important task but also the only chance for their preservation.



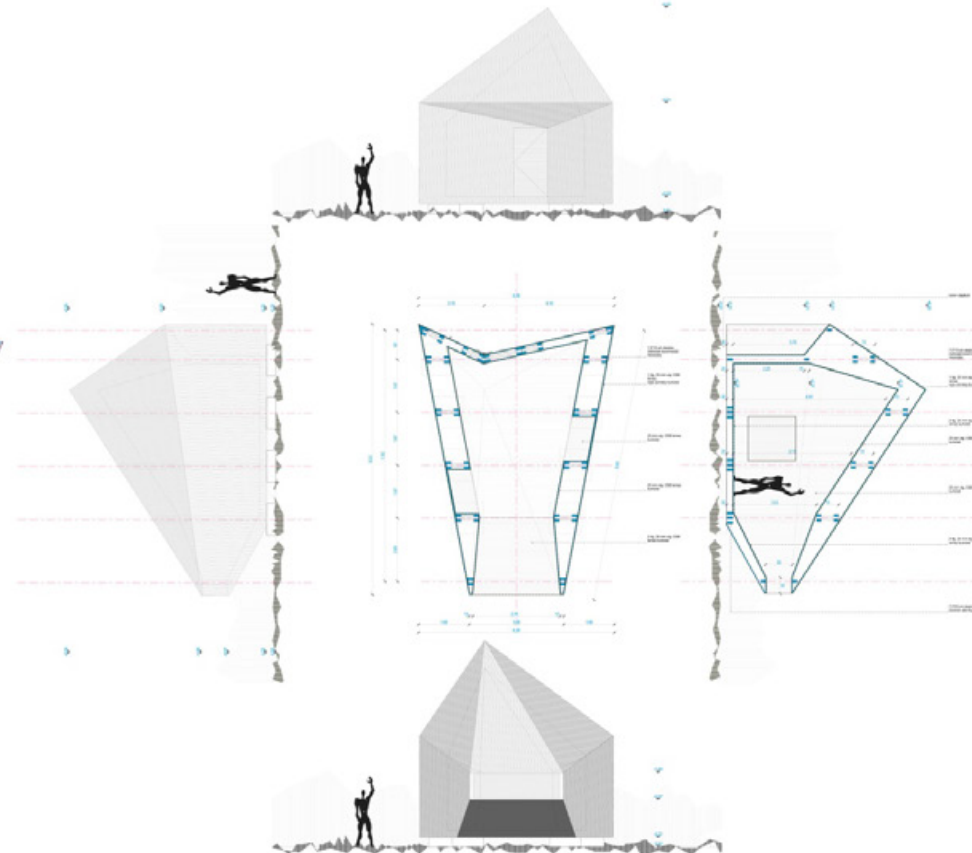
# Călugăreni / Mikháza – info pavilonok terve

(Sági Gergely 2015, konzulens: Vasáros Zs. és Tövissi Zs.)

///FIRST VERSION (NOV.2013.)



///LATEST VERSION (AUG.2014.)



///CĂLUGĂRENI/MIKHÁZA///SARAJENI/SÓVÁRAD///VOL2///

///ARCHITECTURAL SURVEY///2014.

///BAKOS PIROSKA/BALOGH EDIT/BALOGH BÁLINT/BÍRÓ ANETT/CSENDES  
CSOBOLYA NÓRA/FÜSI ZSÓFIA/HORVÁTH KINGA/KELEMEN TÍMEA/BOLOZSI  
LEZSOVICS GERGELY/LÉVAY ÁRON/LÖCSEI VERA/SÁGI GERGELY/SIMÓ NIKOLETT///GAUL

BERNADETT/  
SAROLTA/  
VÁSÁROS ZSOLT/

C14#

# Călugăreni / Mikháza – info pavilonok terve / TDK

(Sági Gergely 2013, konzulens: Vasáros Zs.)



# Călugăreni / Mikháza – info pavilonok építése / 2015

(Sági Gergely 2015, konzulens: Vasáros Zs. és Tövissi Zs.)





# Călugăreni / Mikháza – info pavilonok építése / 2015

(Sági Gergely 2015, konzulens: Vasáros Zs. és Tövissi Zs.)



# Călugăreni / Mikháza – info pavilonok építése / 2015

(Sági Gergely 2015, konzulens: Vasáros Zs. és Tövissi Zs.)



# Călugăreni / Mikháza – info pavilonok építése / 2015

(Sági Gergely 2015, konzulens: Vasáros Zs. és Tövissi Zs.)



# Călugăreni / Mikháza – info pavilonok építése / 2015

(Sági Gergely 2015, konzulens: Vasáros Zs. és Tövissi Zs.)



# Călugăreni / Mikháza – info pavilonok építése / 2015

(Sági Gergely 2015, konzulens: Vasáros Zs. és Tövissi Zs.)



# Călugăreni / Mikháza – info pavilonok építése / 2015

(Sági Gergely 2015, konzulens: Vasáros Zs. és Tövissi Zs.)



# Călugăreni / Mikháza – info pavilonok építése / 2015

(Sági Gergely 2015, konzulens: Vasáros Zs. és Tövissi Zs.)



# Călugăreni / Mikháza – info pavilonok építése / 2015

(Sági Gergely 2015, konzulens: Vasáros Zs. és Tövissi Zs.)





# Călugăreni / Mikháza – info pavilonok építése / 2015

(Sági Gergely 2015, konzulens: Vasáros Zs. és Tövissi Zs.)



# Călugăreni / Mikháza – info pavilonok építése / 2015

(Sági Gergely 2015, konzulens: Vasáros Zs. és Tövissi Zs.)



# Călugăreni / Mikháza – info pavilonok építése / 2015

(Sági Gergely 2015, konzulens: Vasáros Zs. és Tövissi Zs.)



# Călugăreni / Mikháza – info pavilonok építése / 2015

(Sági Gergely 2015, konzulens: Vasáros Zs. és Tövissi Zs.)





**Călugăreni / Mikháza – info pavilonok + kilátó**

# Călugăreni / Mikháza – kilátó terve – TDK 1. / OTDK 1.

(Lőcsei Vera és Ruga Máté 2014, konzulens: Vasáros Zs.)



# Călugăreni / Mikháza – kilátó terve – TDK 1. / OTDK 1.

(Lőcsei Vera és Ruga Máté 2014, konzulens: Vasáros Zs.)





**Călugăreni / Mikháza – a pavilonok, a kilátó és a 3D**



# output

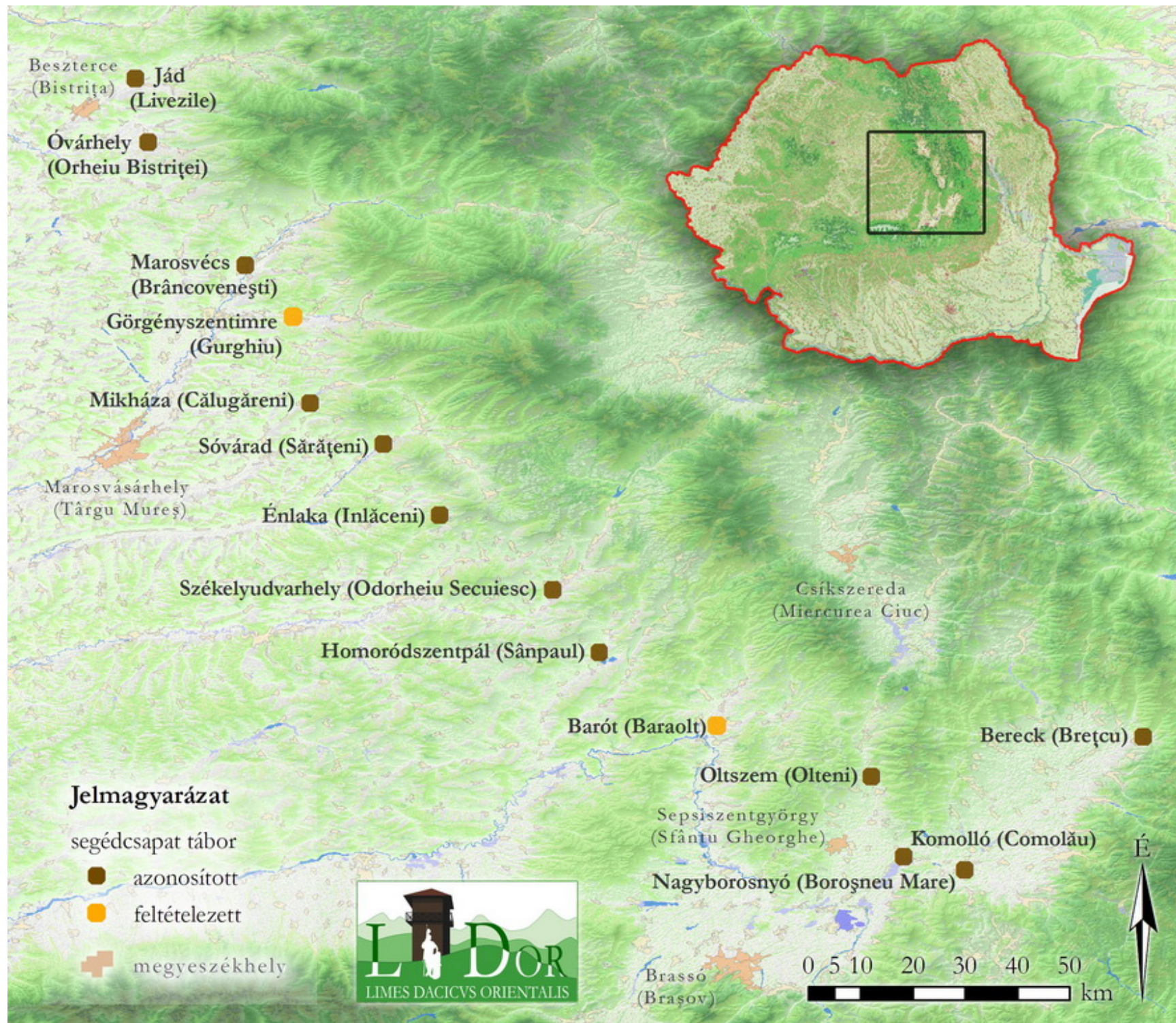
nyári tábor 2013: 8 hallgató + 2 oktató  
nyári tábor 2014: 18 hallgató + 2 oktató  
nyári tábor 2015: 12 hallgató + 2 oktató  
(3 év alatt összesen 185 hallgató, 35 oktató)

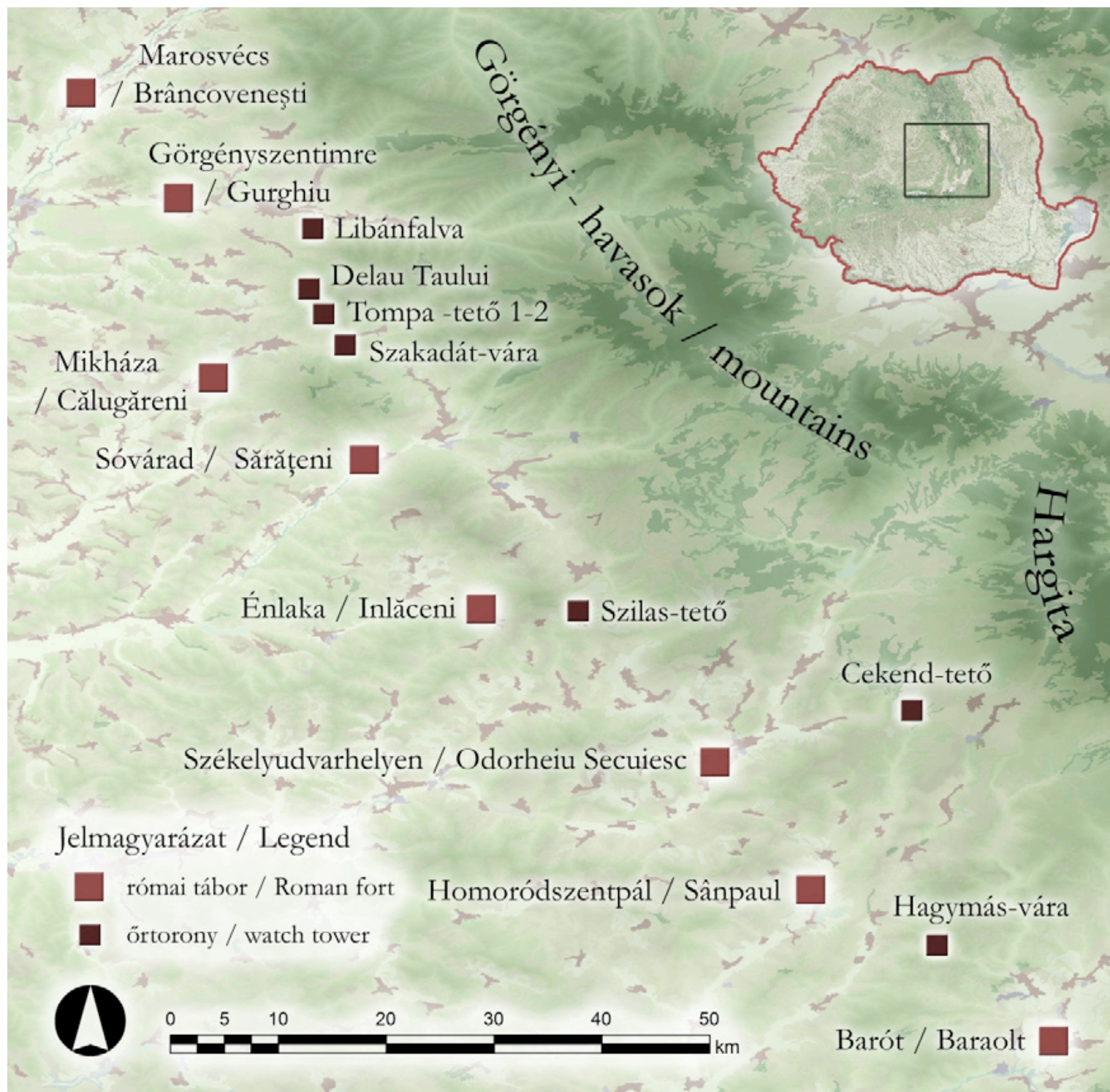
TDK 2013 / 11 pályázat  
TDK 2014 / 15 pályázat // OTDK 1. díj  
TDK 2015 / 6 pályázat

2 tanszéki kiadvány  
6 konferenciaelőadás  
32 TDK tanulmány, 28 publikáció  
2 épület

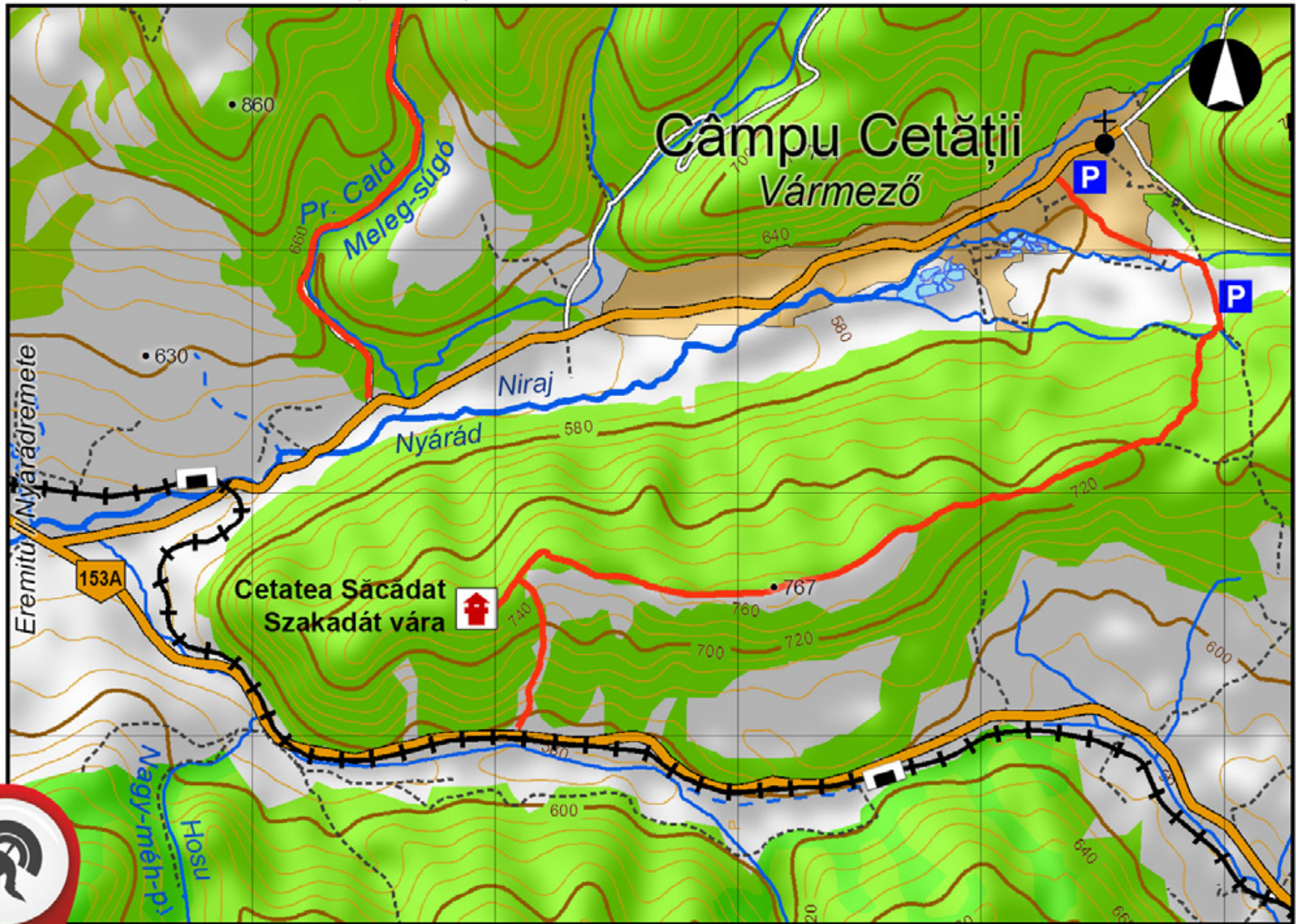
## együttműködő partnerek:

Humboldt-Universität zu Berlin – Institut für Archäologie  
Universität zu Köln – Archäologisches Institut  
University of Pécs – Archaeological Institute  
Loránd Eötvös University – Institute of Geophysics  
Babeş-Bolyai University Cluj – Archaeological Institute  
Fachhochschule Erfurt – Fachrichtung Konservierung/Restaurierung  
Budapest University of Technology and Economics – Faculty of Architecture  
Universitatea Petru Maior – Targu Mures / Marosvásárhely





*Di. Tompa / Tompa-tető*



Sovata / Szováta

Eremitu, **Cetatea Săcădat / Nyárádremete, Szakadát vára**





















