

SZEMPONTOK

A T-COM

- szem előtt tartja a fenntarthatóságot



szelektív hulladékgyűjtés



anyaghasználat



növények



papír-felhasználás



áramfogyasztás



ökológikus megoldások

- innovatív technológiával jár az élen



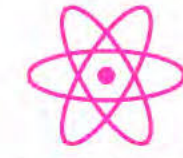
csúcstechnológia



flexibilitás



fiatalos



technológia

- nemzetközi nagyvállalat - helyi viszonyok között



nemzetközi



helyi



nemzetköziség & lokálitás

- családbarát, segíti a közösséget



időbeosztás



ergonómia



közérzet



emberközpontúság

SZTEREOTÍPIÁK AZ EGYES MUNKAKÖR TÍPUSOKRÓL



ADMINISZTRÁCIÓ

monoton, szürke, neonfényes, hivatalos



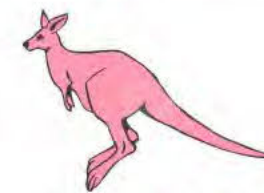
ADMINISZTRÁCIÓ

felpezsdítő közösségi terek, személyes otthonos környezet



INFORMATIKAI-FEJLESZTŐ

elszigetelt, magányos, sötétben végzett munka, kódsorok, sportmentes életmód



INFORMATIKAI-FEJLESZTŐ

világos, aktivitásra, mozgásra ösztönző, nagy közösségi terek; tiszta rendezett munkatér



INNOVÁCIÓ

kreatív, vidám, színes, stresszes, gyorsan változó, trendkövető, csapatban végzett



INNOVÁCIÓ

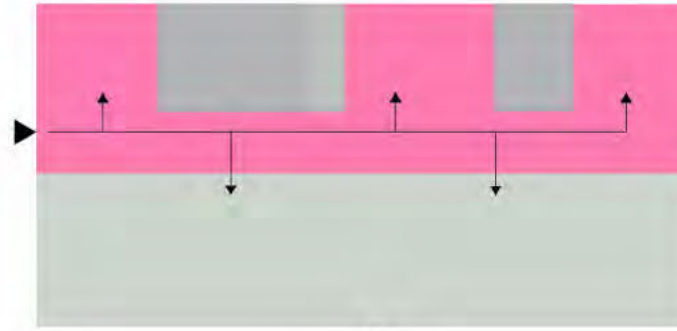
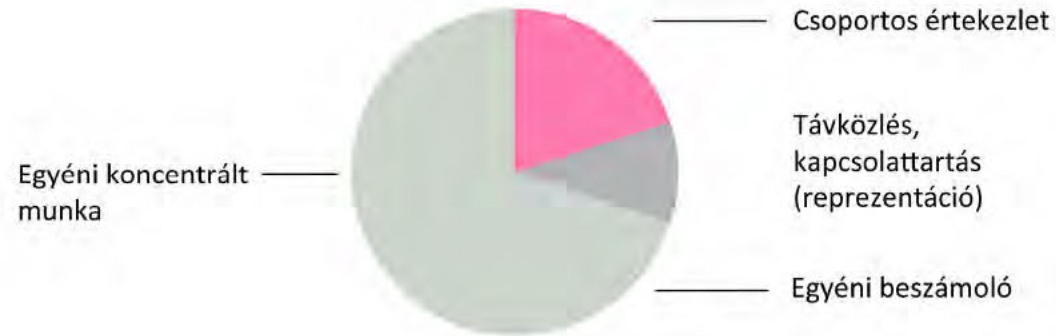
ingerszegényebb relaxációs terek, csapatmunkára alkalmas nagy terek

TELEPONT

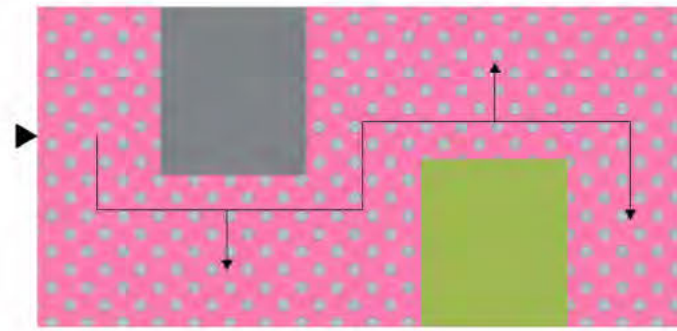
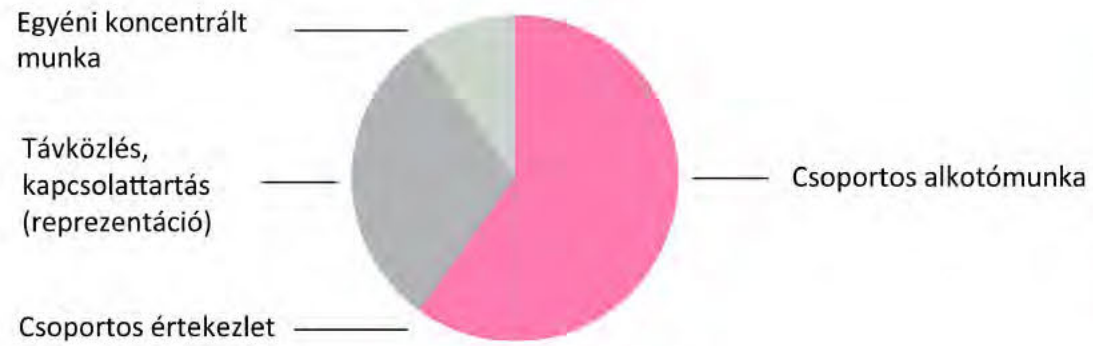
A MAGYAR TELEKOM HALLGATÓI ÖTLETPÁLYÁZATA 2013

FUNKCIONÁLIS ELRENDEZÉS

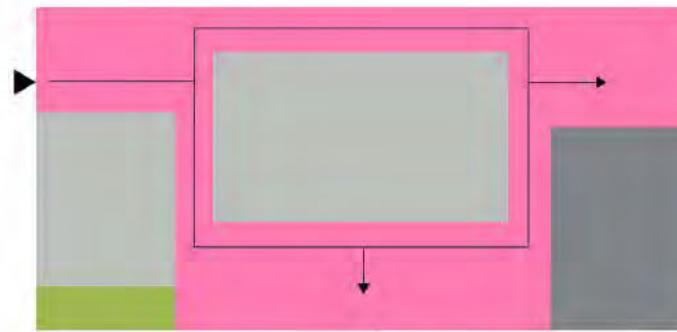
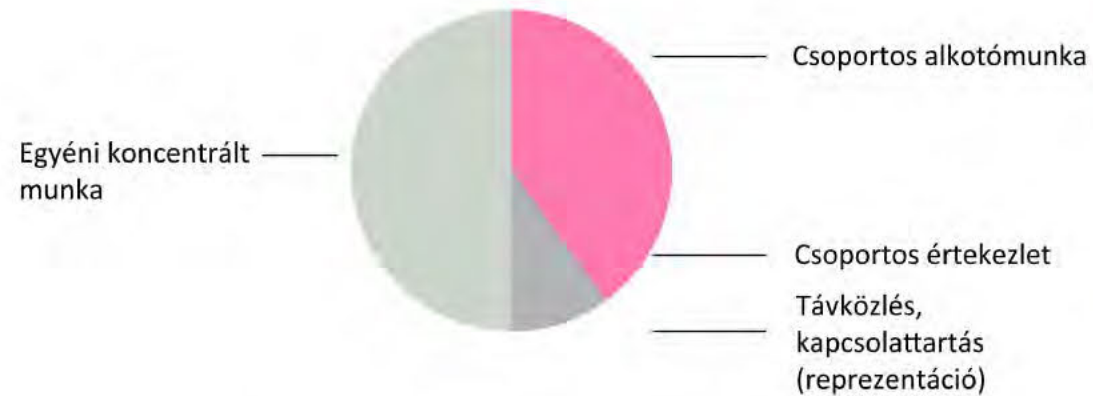
Adminisztratív



Innovatív



Infokommunikációs fejlesztői



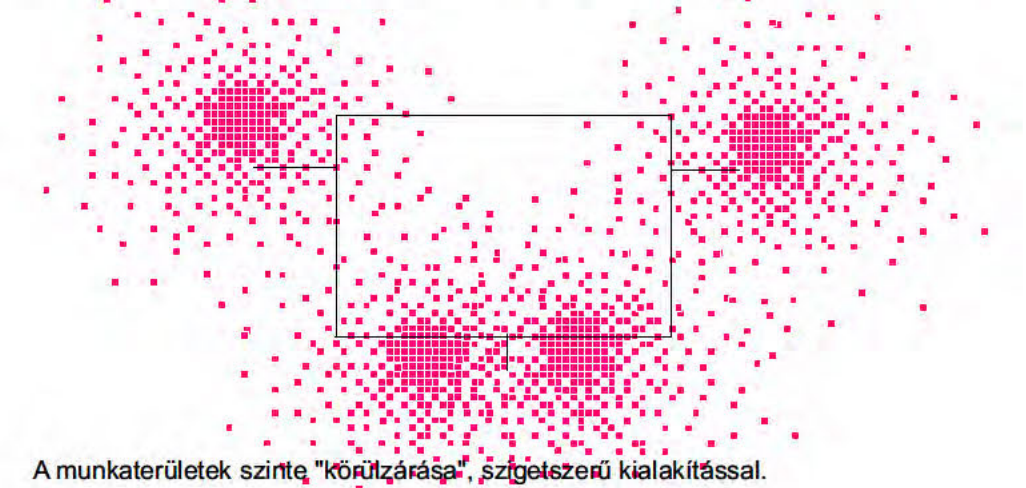
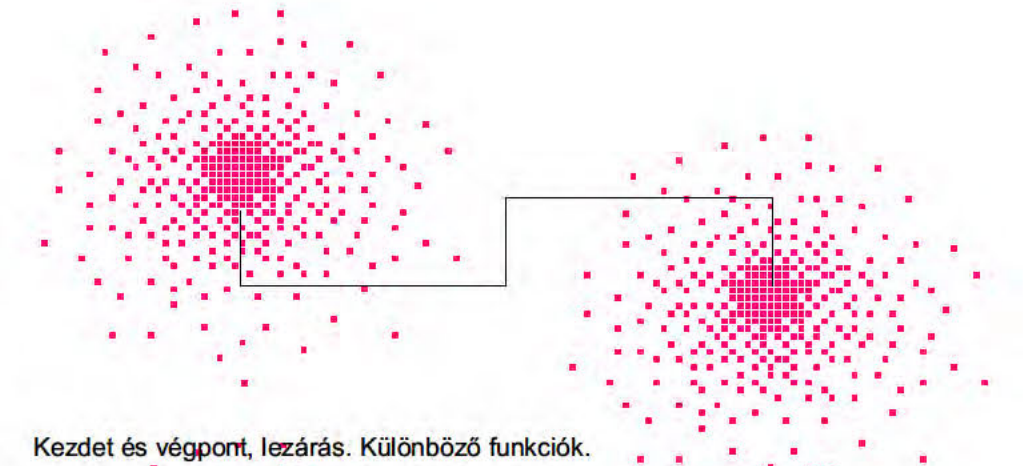
"TELEPONTOK" MEGJELENÍTÉSE

Közösségi élet központjai

Hely, amely teret ad az irodán belüli és munkához nem kötődő találkozásokra

Élmények megosztása

Pihenés, reprezentáció



relaxáció terei

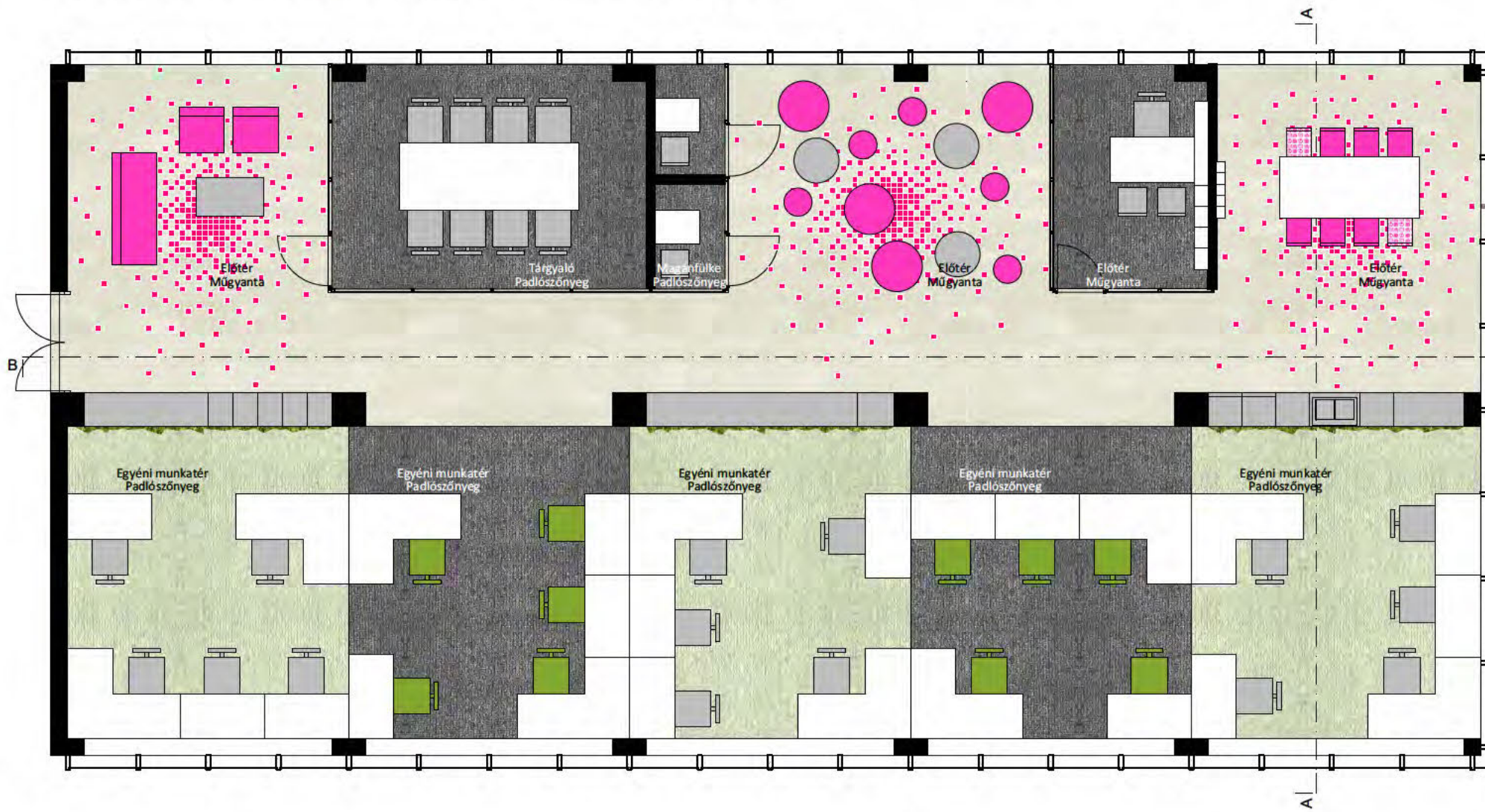
egyéni munka terei

reprezentáció terei

csoportos munka / pihenés

TELEPONT

ADMINISZTRATÍV MUNKAKÖR - Az otthonosság tere



Reprezentatív és közösségi terek

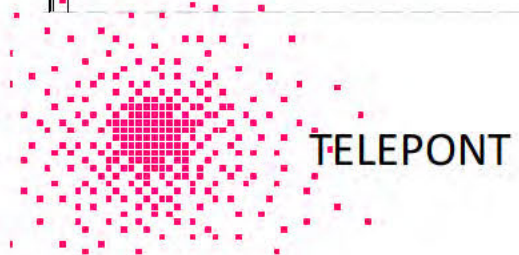
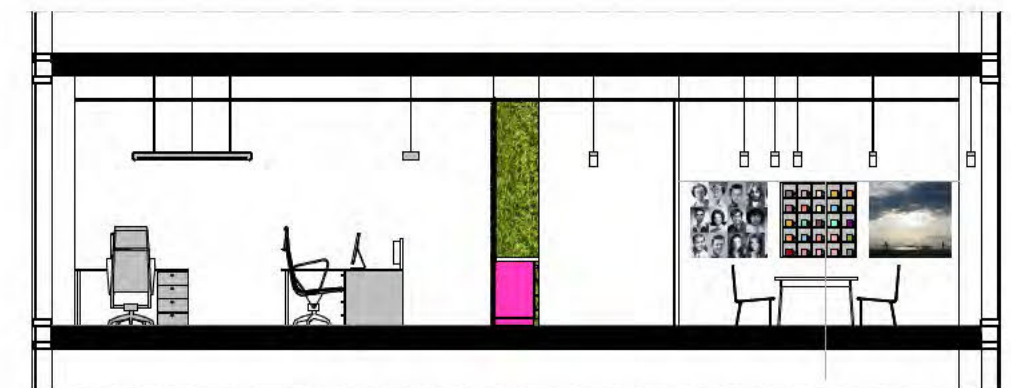
A váltakozó funkcionális elrendezés ideális teret alkot az egyes helyek differenciáltabb használatához. A megérkezés terétől átmenetet alkotva a közösségi pontok által eljutunk a belsőbb, a dolgozók legszemélyesebb teréig, a teakonyháig. Közötte a kikapcsolódás és a munka szintén helyet kap, a tér megfelelően igazodik az éppen adott használatához. A nagyobb központi közösségi tér színtere lehet csapatépítő tevékenységeknek, megbeszéléseknek egyaránt.

Közlekedő és térelhatárolók

A nagyobb arányú egyéni munka és a szabadabb terek határánál szükség van valamiféle térelválasztásra. A koncentrációt igénylő munkatér felé zöld növényssáv fut, amely kellemes környezetet biztosít, a figyelmet nem vonja el, mégis barátságosabbá teszi a teret. Kifelé tárolók helyezkednek el, illetve a konyhapult is a két pillér közötti raszterbe integrálódik. Itt az élénkebb színhasználat és a monotonitásból kizökkentő felületek is szerepet kapnak.

Egyéni munkaterei

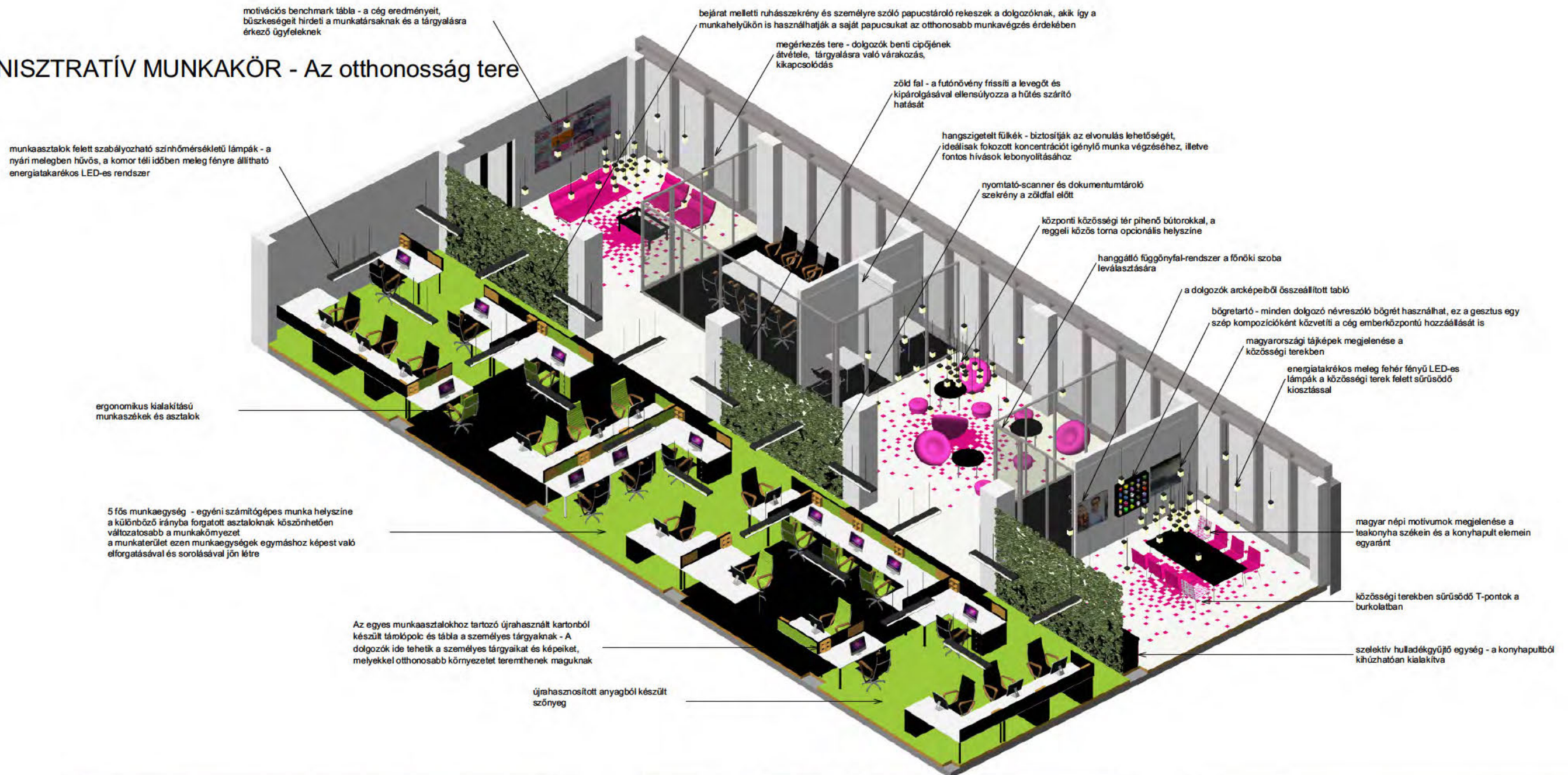
Az adott munkakörből kiindulva, a fix ülőhelyek és nagy százalékú koncentrált idő, amit egy helyben töltenek el valamiféle otthonosságot követelnek meg, a környezet jobb tételére. Ez megnyilvánul az anyag és színhasználatban, a szeparált kialakításban. A személyesre szabható felületek biztosítása is fontos, a dolgozók kissé otthon érezhetik magukat az iroda egy darabkájában. A munkahelyek csoportosítva vannak megalkotva, a pillérraszterhez igazodva jön létre a részlegek rendszere.



TELEPONT

A MAGYAR TELEKOM HALLGATÓI ÖTLETPÁLYÁZATA 2013

ADMINISZTRATÍV MUNKAKÖR - Az otthonosság tere



motivációs benchmark tábla - a cég eredményeit, büszkeségeit hirdeti a munkatársaknak és a tárgyalásra érkező ügyfeleknek

bejárat melletti ruhásszekrény és személyre szóló papucsátroló rekeszek a dolgozóknak, akik így a munkahelyükön is használhatják a saját papucsukat az otthonosabb munkavégzés érdekében

megérkezés tere - dolgozók benti cipőjének átvétele, tárgyalásra való várakozás, kikapcsolódás

zöld fal - a futónövény frissíti a levegőt és kipárolgásával ellensúlyozza a hűtés szárító hatását

hangszigetelt fülék - biztosítják az elvonulás lehetőségét, ideálisak fokozott koncentrációt igénylő munka végzéséhez, illetve fontos hívások lebonyolításához

nyomtató-scanner és dokumentumtároló szekrény a zöldfal előtt

központi közösségi tér pihenő bútorokkal, a reggeli közös torna opcionális helyszíne

hanggátló függönyfal-rendszer a főnöki szoba leválasztására

a dolgozók arcképeiből összeállított tábla

bögre tartó - minden dolgozó névreszóló bögrét használhat, ez a gesztus egy szép kompozícióként közvetíti a cég emberközpontú hozzáállását is

magyarországi tájképek megjelenése a közösségi terekben

energiatakrékos meleg fehér fényű LED-es lámpák a közösségi terek felett sűrűsödő kiosztással

munkaasztalok felett szabályozható színhőmérsékletű lámpák - a nyári melegben hűvös, a komor téli időben meleg fényre állítható energiatakrékos LED-es rendszer

ergonomikus kialakítású munkaszékek és asztalok

5 fős munkaegység - egyéni számítógépes munka helyszíne a különböző irányba forgatott asztaloknak köszönhetően változatosabb a munkakörnyezet a munkaterület ezen munkaegységek egymáshoz képest való elforgatásával és sorolásával jön létre

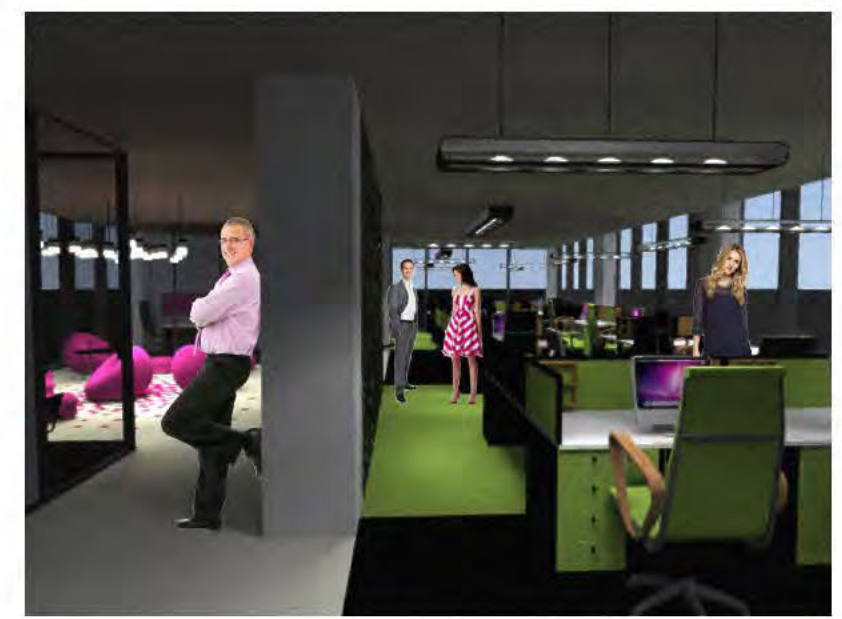
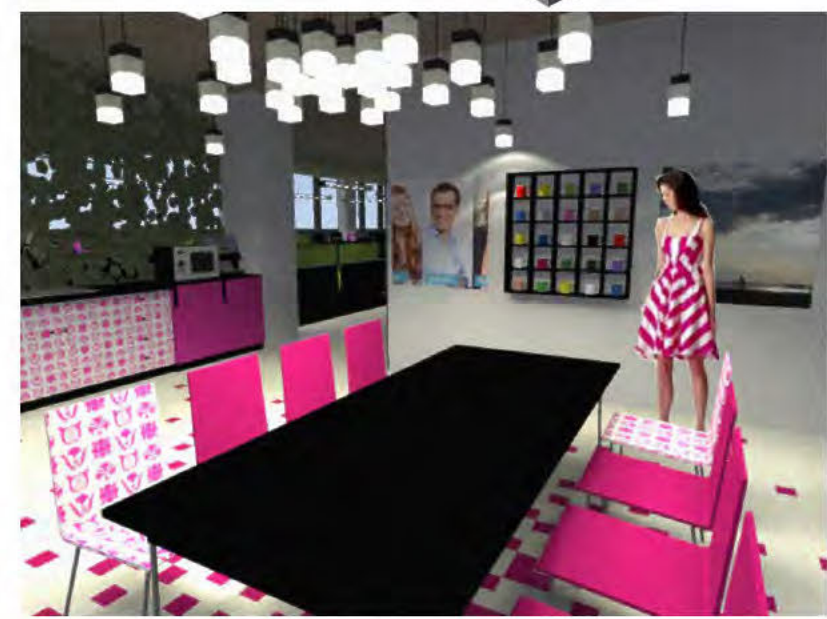
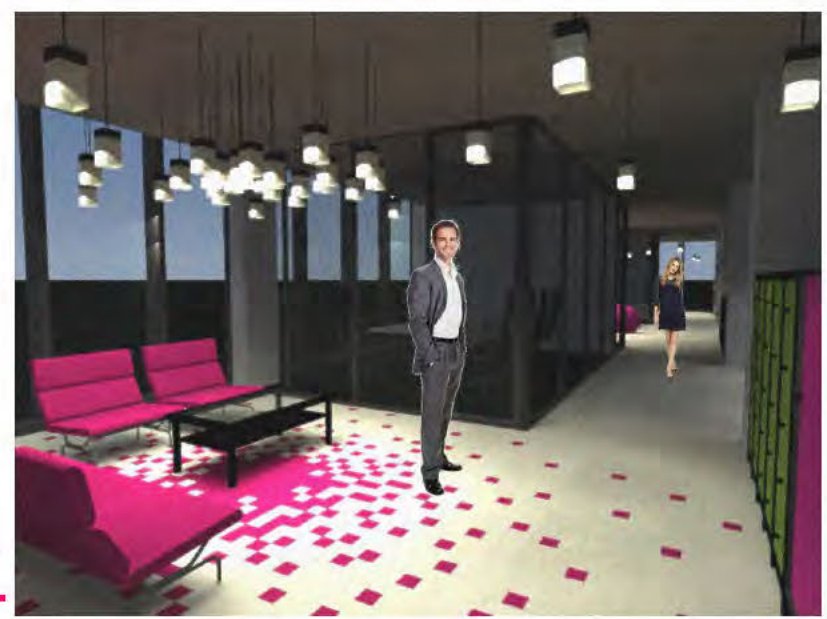
Az egyes munkaasztalokhoz tartozó újrahasznált kartonból készült tárolópult és tábla a személyes tárgyaknak - A dolgozók ide tehetik a személyes tárgyainkat és képeiket, melyekkel otthonosabb környezetet teremthetnek maguknak

újrahasznosított anyagból készült szőnyeg

magyar népi motívumok megjelenése a teakonyha székein és a konyhapult elemein egyaránt

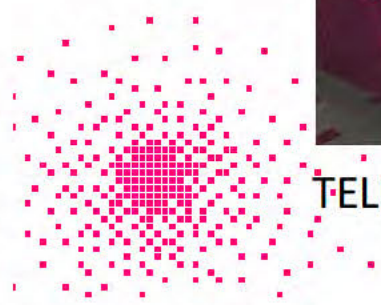
közösségi terekben sűrűsödő T-pontok a burkolatban

szelektív hulladékgyűjtő egység - a konyhapultból kihúzhatóan kialakítva

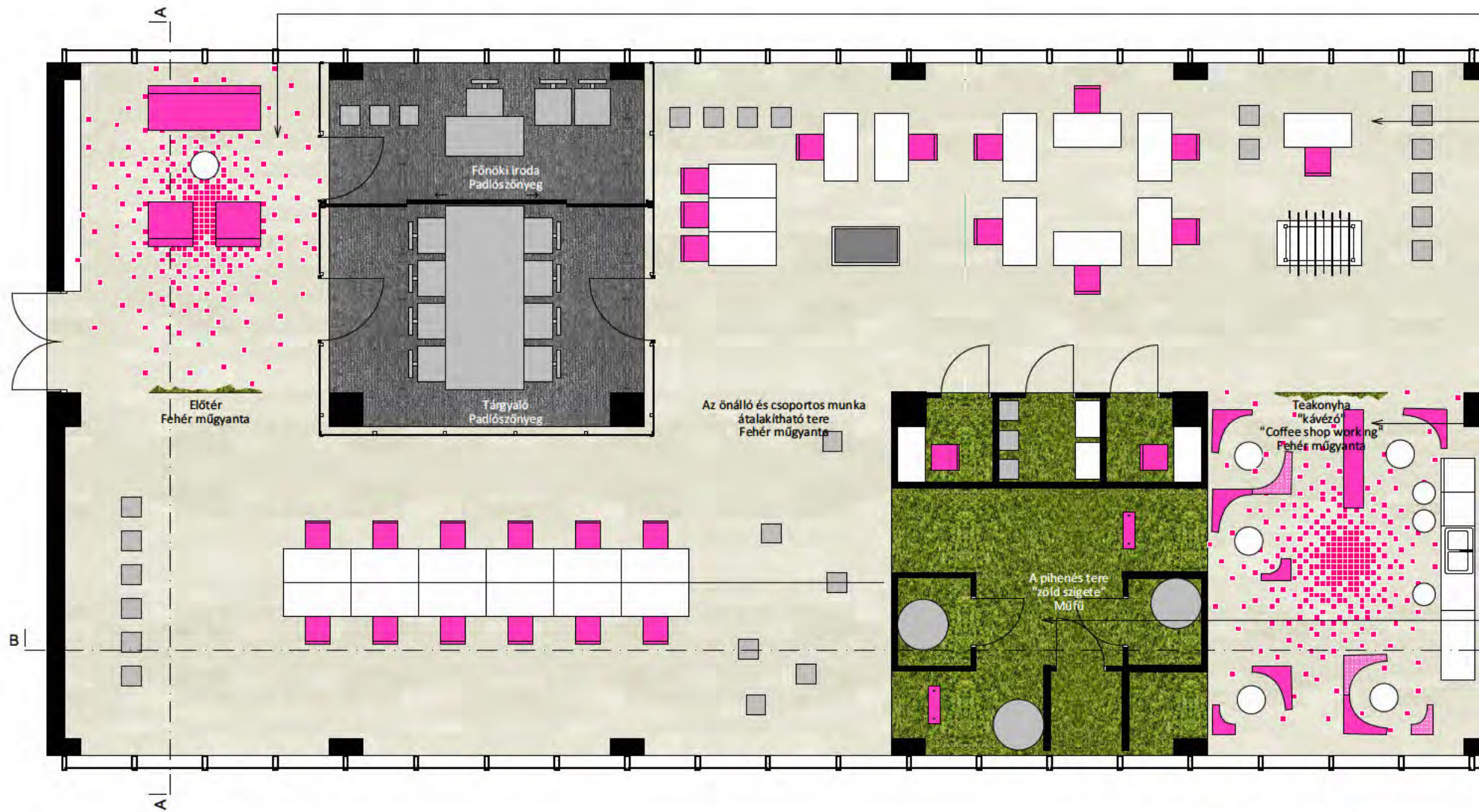


TELEPONT

A MAGYAR TELEKOM HALLGATÓI ÖTLETPÁLYÁZATA 2013



INNOVATÍV MUNKAKÖR - A flexibilitás tere



Reprezentatív tér

A külső vendégek, ügyfelek fogadására kiemelten fontos terület, ezért találkozási pont. A tárgyaló és a főnöki iroda tere egybenyitható, funkcionálisan alakítható az elvárásoknak megfelelően.

Multifunkcionalitás

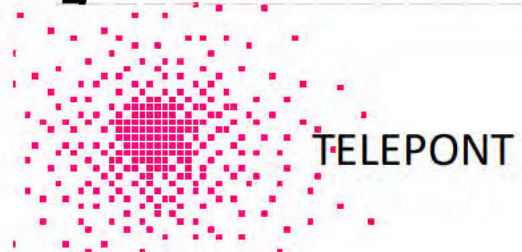
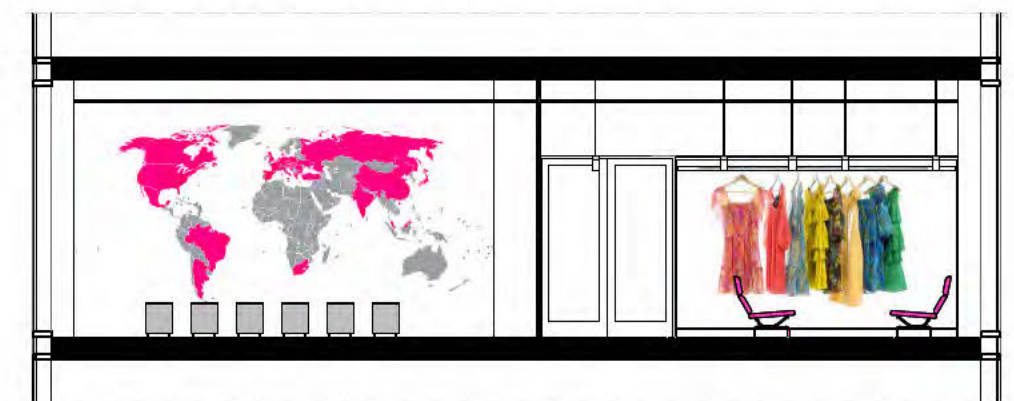
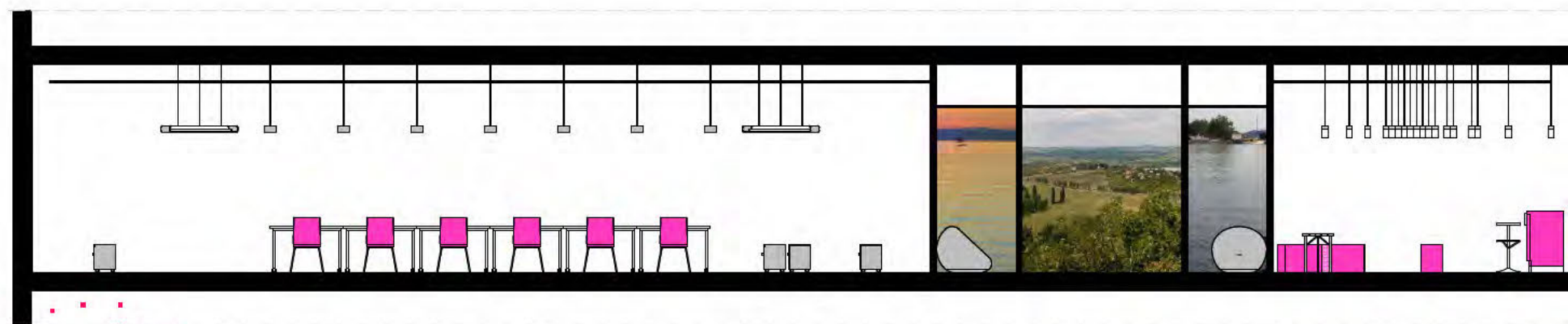
A közösségi és egyéni munka tere összeolvadásaként többféle felhasználási mód jön létre a nagy központi térben, ami körbeöleli a többi funkciót. A mozgatható asztalok és székek lehetővé teszik a különböző munkakörhöz való pillanatnyi alkalmazkodást a nagyobb megbeszélésektől a kis csoportulásokon át az elvonulás állapotáig. A dolgozók személyes felületei és tárolóegysége szintén kis gúrolós szekrényekben valósul meg, ami leülőként is szolgálhat. A személyesség megnyilvánulhat ezek egyedi, névre szóló voltukban.

T Élmények megosztása, munka együtt

A teakonyha kávézóként megfogalmazva a kreatív munkához kapcsolódik, mely szintén alkalmas lehet munkára akár, de beszélgetésekre. A bútorok, ülések szabadon alkíthatóak, összetolva a közös pontként a jól ismert logó jeleníthető meg, reprezentálja a céget.

A nagyobb fokú elvonulás lehetőségét biztosító terek

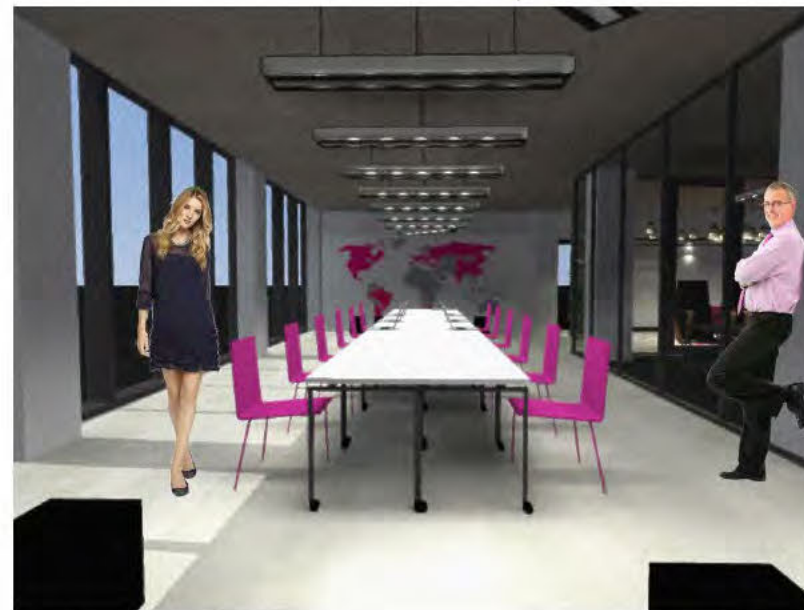
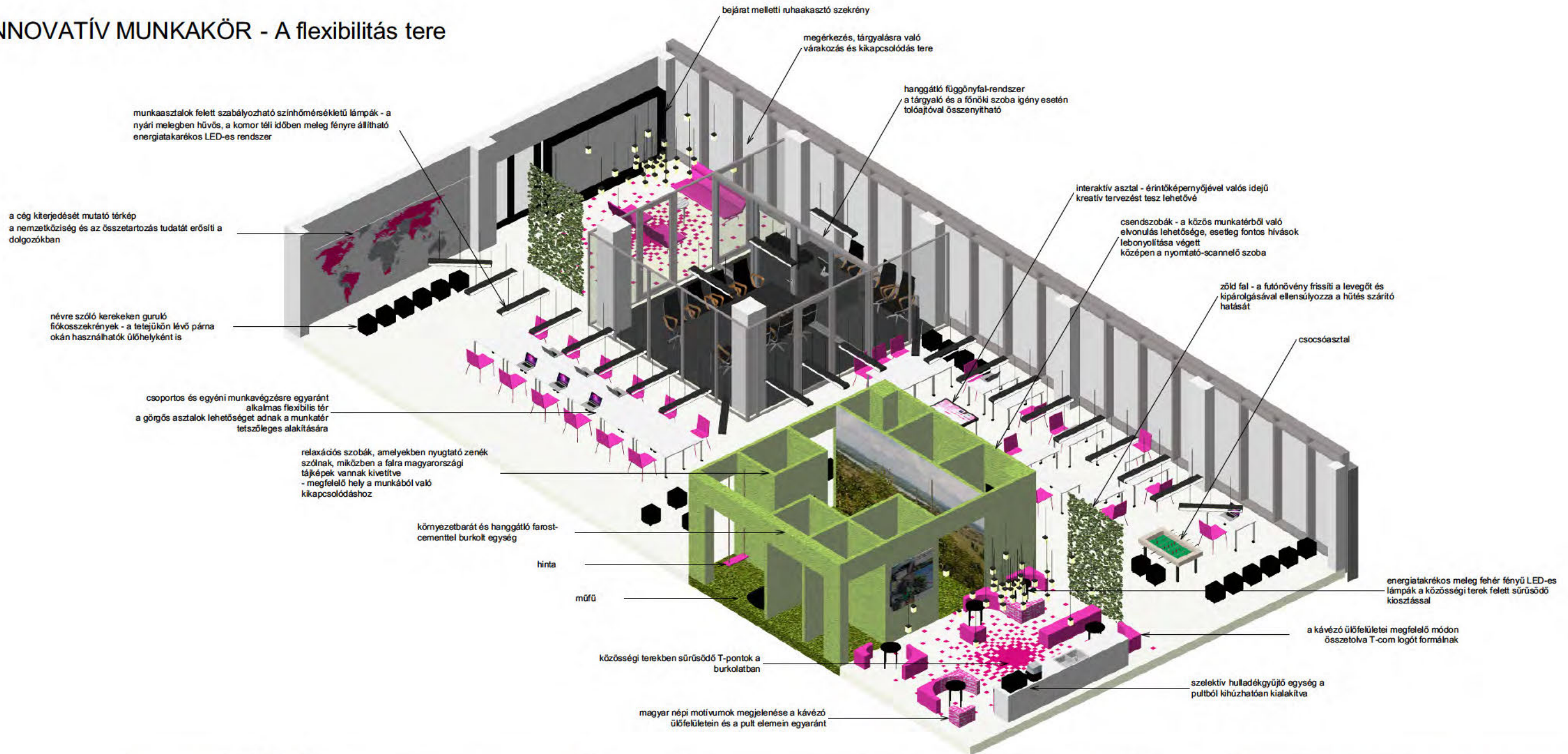
A kis dobozokban megjelennek a nyugalom elemei. A zöld színen túl, a magyar táji elemek is feltűnnek, mely mély hangulatokat idézhetnek fel, valamint utalnak a regionális kötődésekre is a globális szemlélet mellett. A hangszigetelt fülkék a zene megszólalását is akarják szolgálni, de az egyéni, magán telefonálások lebonyolítására is jók. A munkához köthető részek (nyomtató szoba, számítógép szoba) a központi térből nyílnak, viszont a privát dobozok befelé fordulnak egy irányba koncentrálnak. Az általuk meghatározott, elkülönített tér is alkalmas nem teljesen privát, de aktívabb pihenésre, "játékra". A különböző érzékekre hatás itt megjelenhet hangokkal, illatokkal, látvánnyal és tapintással is.



TELEPONT

A MAGYAR TELEKOM HALLGATÓI ÖTLETPÁLYÁZATA 2013

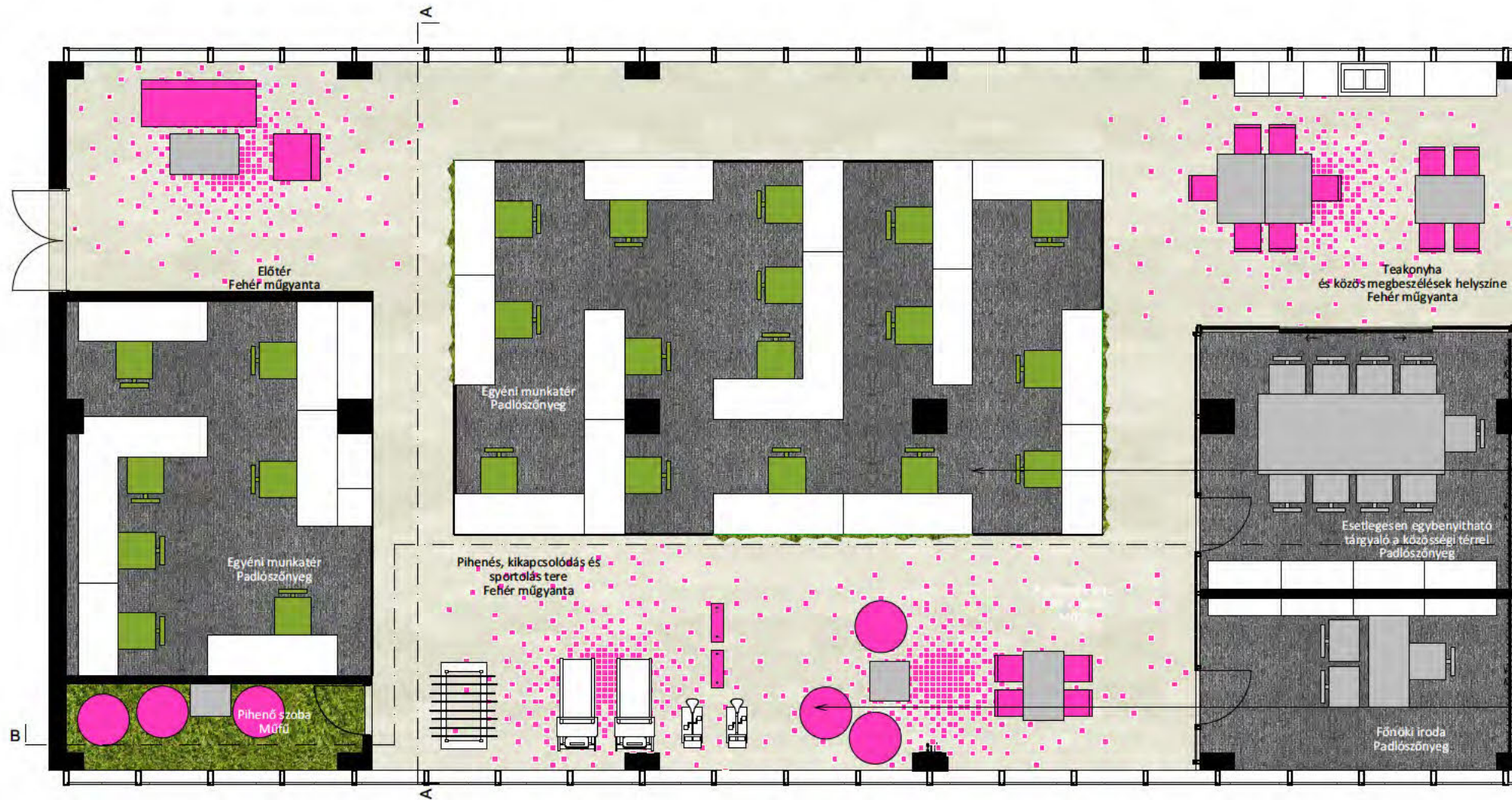
INNOVATÍV MUNKAKÖR - A flexibilitás tere



TELEPONT

A MAGYAR TELEKOM HALLGATÓI ÖTLETPÁLYÁZATA 2013

FEJLESZTŐI MUNKAKÖR - Az aktív fejlődés tere



Reprezentatív és közösségi terek

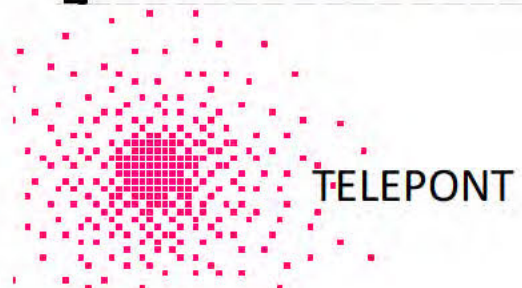
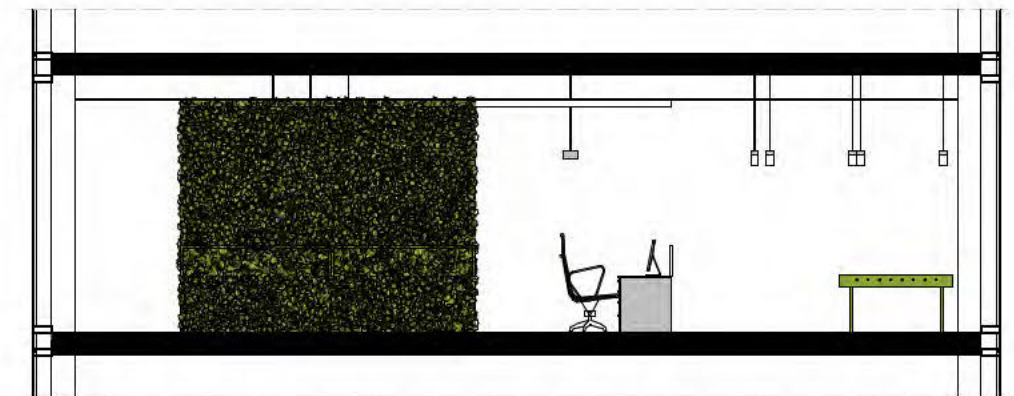
Mint minden létrehozott irodai részleg egy elegánsabb kialakítású tér bemutatásával indul. Ebben az esetben innen szabadabban, könnyebben és egyszerűbben közelíthetjük meg az egyes funkciókat a központi sziget megkerülésével. A teaknyha közösségi szerepe egyértelmű, viszont helyzetéből következően a tárgyaló előtt nagyobb hangsúlyt kap, nem belső, intim világot jelenít meg, hanem reprezentatív. A teaknyha tere ezen a használatán túl, megfelelő méreteket tud nyújtani csapatmunkáknak, közös értekezéseknek, hiszen úgy lett megtervezve, hogy a tárgyalóval egybenyitható legyen, ha arra szükség lenne alkalmanként.

A munka szigetei

A számítógépes munkakörhöz igazodva állandó munkahelyekre van szükség, mely esetében a túlzott fényerő nem szükséges. A kis csoportulások alakíthatóak a funkcionális igényekhez, de nem változtatható pillanatnyi állapotoknak, hiszen helyhez kötöttek és nem annyira mobilisak. A kellemes légkör kialakítására itt is nagy hangsúlyt kell fektetni, mivel arányaiban itt tartózkodnak a dolgozók több időt.

Aktív és passzív pihenés helyei

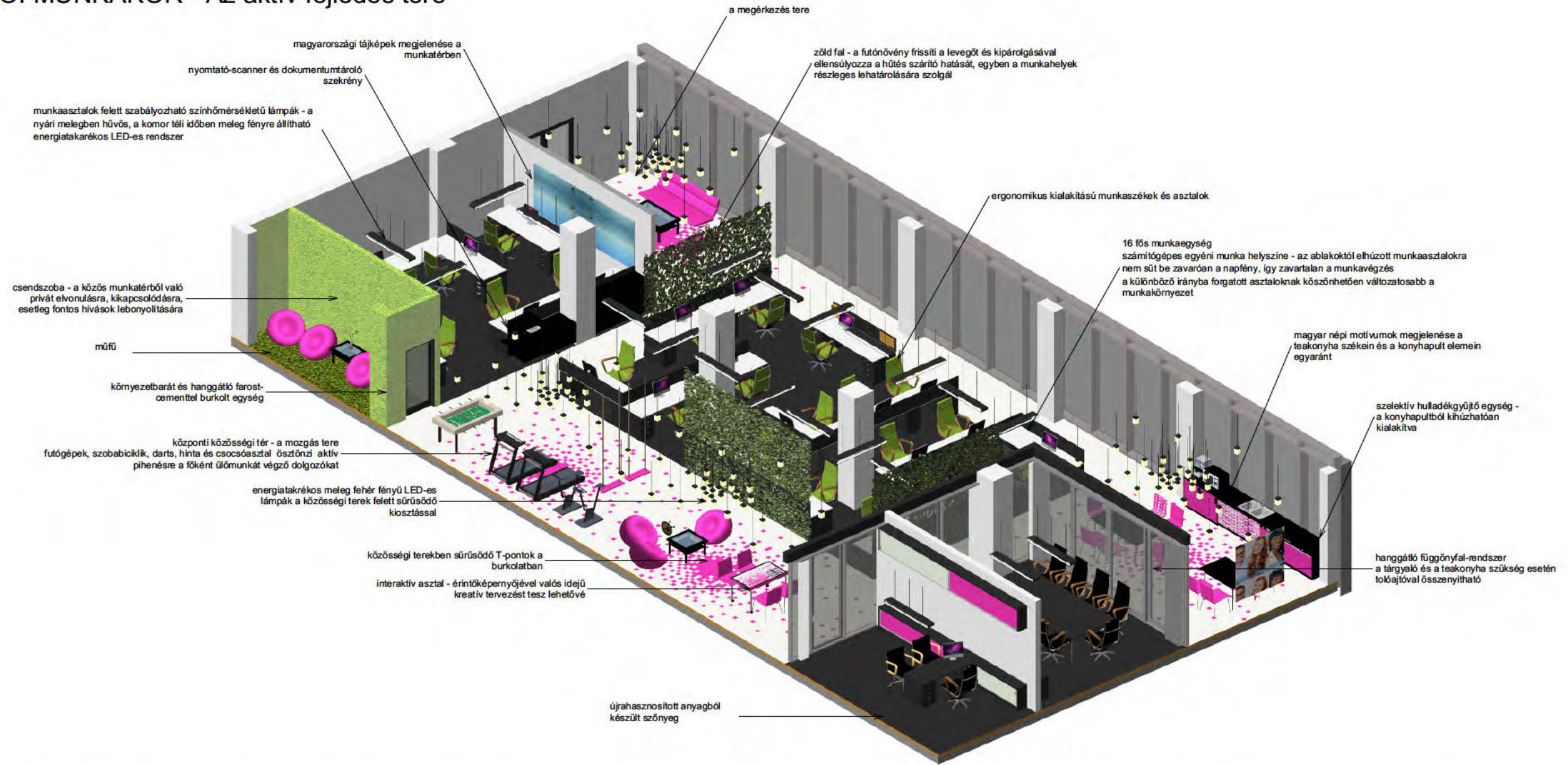
Alkalmat biztosít a munka mellől felállva a kikapcsolódásra, közvetve a kismértékű életmódváltásra, ami a számítógépes tevékenység által adódik. A központi helyzet is hivatott utalni ezen szemlélet fontosságára a munkavégzés fontosságán túl. Az egyéni elvonulás tere elválasztott, nyugalmat árasztó és világos, kifelé irányuló vizuálisan.



TELEPONT

A MAGYAR TELEKOM HALLGATÓI ÖTLETPÁLYÁZATA 2013

FEJLESZTŐI MUNKAKÖR - Az aktív fejlődés tere



TELEPONT

A MAGYAR TELEKOM HALLGATÓI ÖTLETPÁLYÁZATA 2013